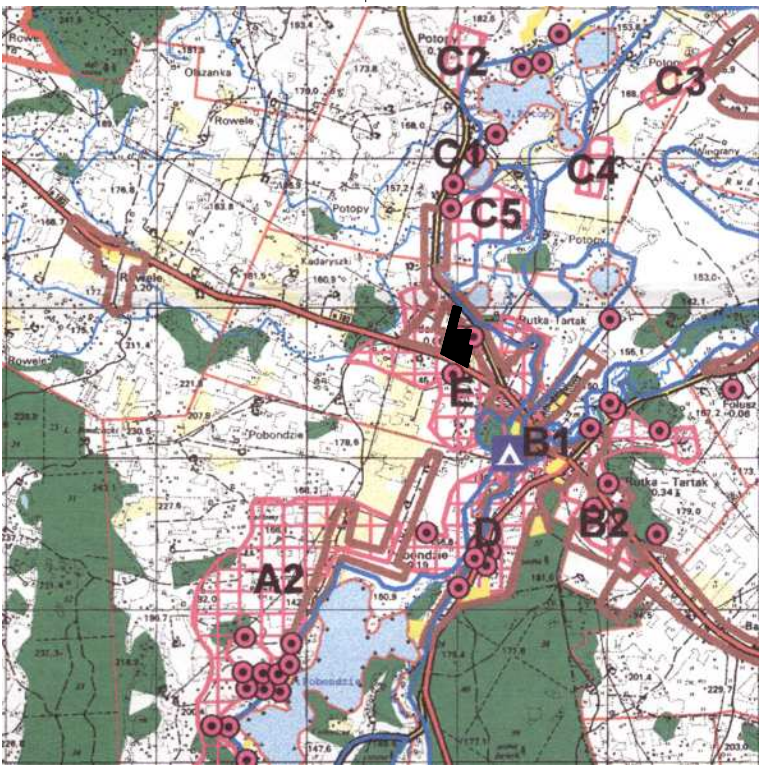


MIEJSCOWY PLAN ZAGOSPODAROWANIA PRZESTRZENNEGO CZĘŚCI WSI KADARYSZKI W GMINIE RUTKA - TARTAK

RYSUNEK PLANU
SKALA 1: 1000

ZAŁĄCZNIK Nr 1 DO UCHWAŁY Nr VII/41/07
RADY GMINY RUTKA - TARTAK Z DNIA 2 SIERPNI 2007 r.

WYCIĄG ZE STUDIUM UWARUNKOWAŃ
I KIERUNKÓW ZAGOSPODAROWANIA
PRZESTRZENNEGO GMINY RUTKA TARTAK
POLITYKA PRZESTRZENNA
SKALA 1: 50000



granice obszaru objętego miejscowym planem
zagospodarowania przestrzennego
części wsi Kadaryszki w Gminie Rutka -Tartak

MAPA SYTUACYJNO-WYSOKOŚCIOWA
SKALA 1:1000
DO CELÓW PROJEKTOWYCH

Obiekt: Kadaryszki
Gmina: Rutka Tartak
Woj.: podlaskie

Nr ks.zam. 50/2006
Nr KERG 548-7/2006

Suwałki dnia 10.04.2006r
Kierownik roboty

LEGENDA:

- GRANICE:**
- GRANICE OPRACOWANIA PLANU
- OZNACZENIA LINIOWE:**
- LINIE ROZGRANICZAJĄCE TERENY O RÓŻNYM PRZEZNACZENIU LUB RÓŻNYCH ZASADACH ZAGOSPODAROWANIA
 - NIEPRZEKRACZALNE LINIE ZABUDOWY OD ULIC I JEZ. KADARYSZKI
 - LINIE ROZGRANICZAJĄCE TERENY O TYM SAMYM PRZEZNACZENIU - ZASADY PODZIAŁU DZIAŁEK

- FUNKCJE TERENÓW:**
- MNU** TERENY ZABUDOWY MIESZKANIOWEJ JEDNORODZINNEJ Z USŁUGAMI
 - MN** TERENY ZABUDOWY MIESZKANIOWEJ JEDNORODZINNEJ
 - KZ** TERENY KOMUNIKACJI PUBLICZNEJ ULICA W CIĄGU DROGI WOJEWÓDZKIEJ
 - KDW** TERENY KOMUNIKACJI PUBLICZNEJ - ULICE W CIĄGU DRÓG GMINNYCH
 - 1MN. 4KDW..** SYMBOL PRZEZNACZENIA TERENU

INFRASTRUKTURA TECHNICZNA:

- | ISTN. | PROJ. |
|-------|-------|
| | |
| | |
| | |
| | |
- LINIA KABLOWA NN
 - LINIA NAPIOWIETRZNA NN
 - STACJA TRANSFORMATOROWA
 - LINIA NAPIOWIETRZNA SN
 - WODOCIĄG
 - KANALIZACJA SANITARNA
 - KABLE TELEKOMUNIKACYJNE

MIEJSCOWY PLAN ZAGOSPODAROWANIA PRZESTRZENNEGO
części wsi Kadaryszki w gminie Rutka -Tartak

AUTORZY OPRACOWANIA:

- 1. generalny projektant Wanda Grygo upr.urb. WA 309
- 2. Alicja Jaworowska- Jurewicz- zagadnienia przyrody
- 3. Katarzyna Jabłońska- projektant

SUWAŁKI, grudzień 2005 - lipiec 2007 r.