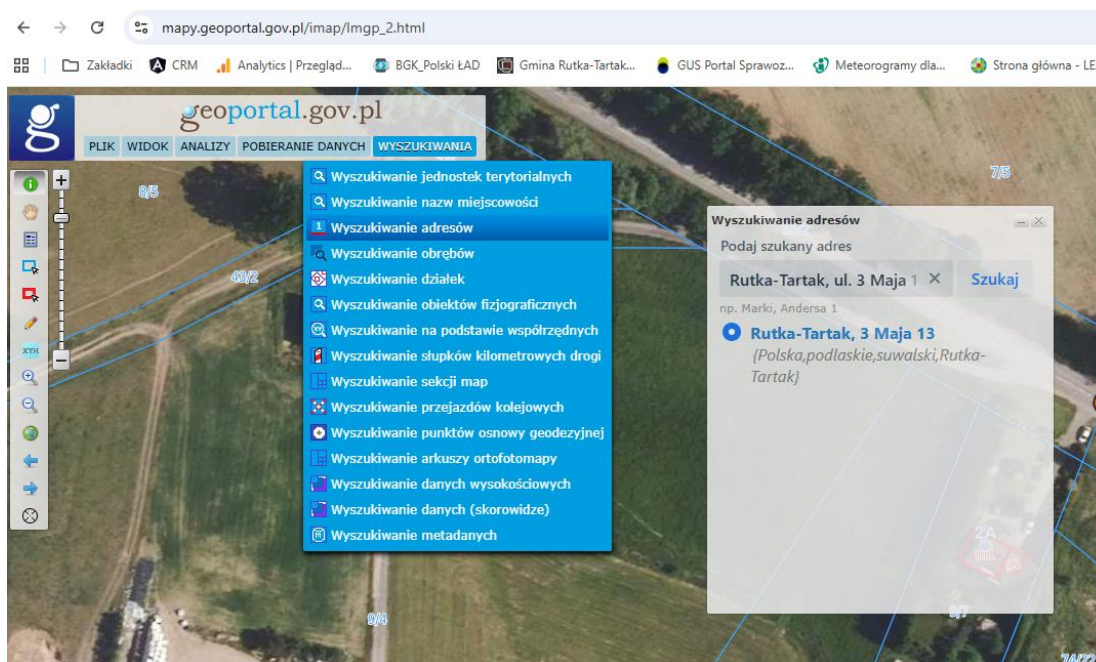
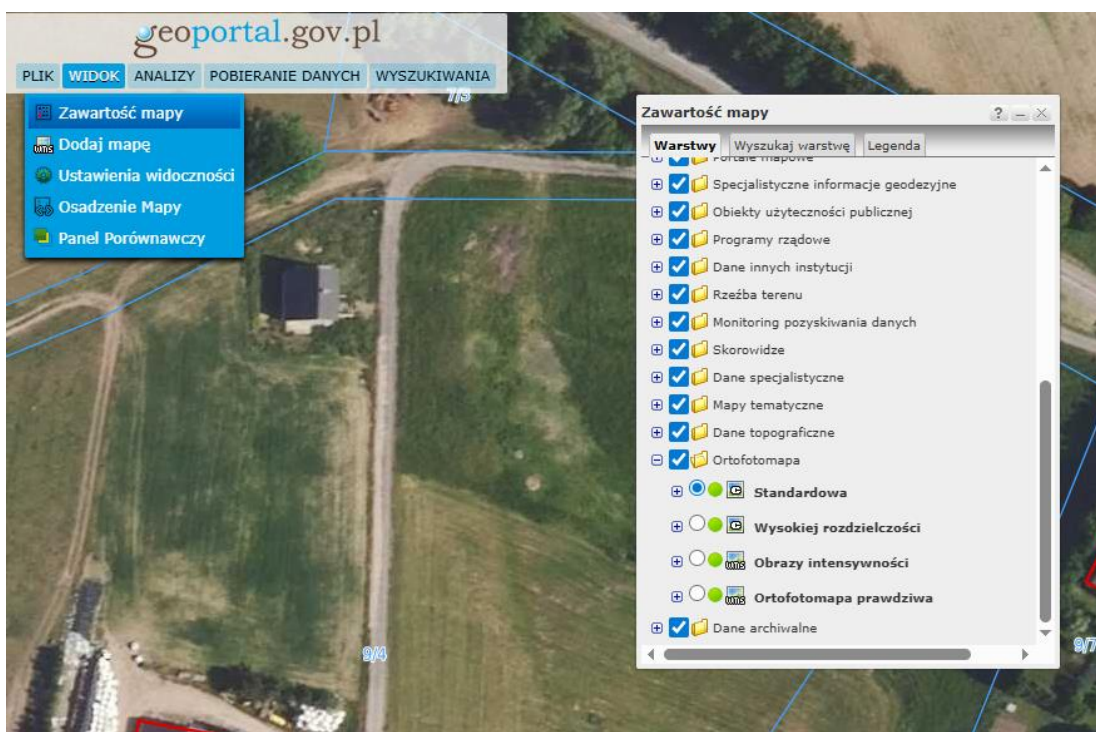


Jak zmierzyć powierzchnię trawnika/ogrodu w Geoportalu (m²)

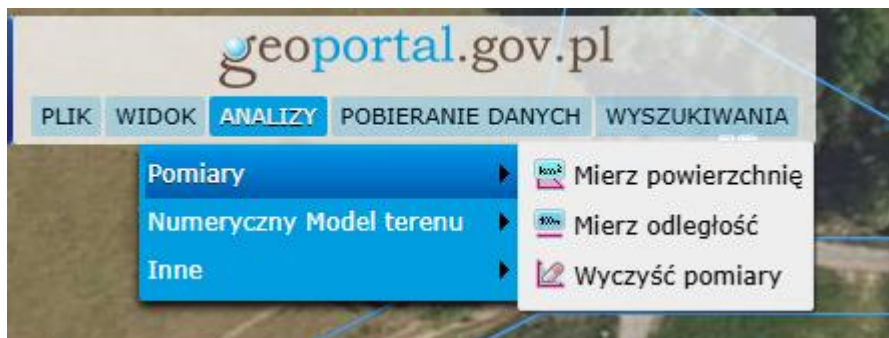
1. Wejdź na mapy.geoportal.gov.pl.
2. W polu **Wyszukiwanie** → **Wyszukiwanie adresów** wpisz adres swojej nieruchomości i zatwierdź.



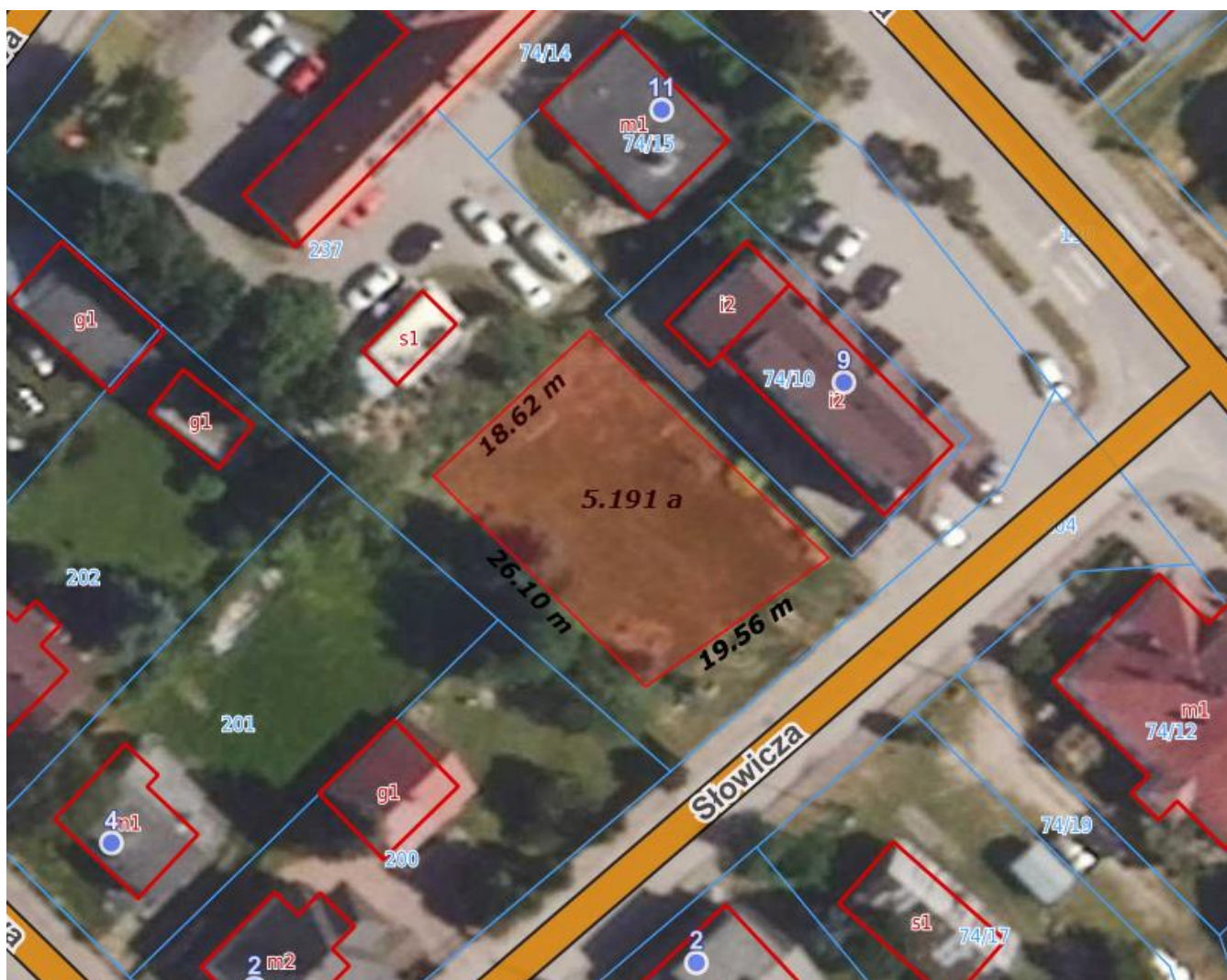
Włącz zdjęcia lotnicze (jeśli niewidoczne): **Widok** → **Zawartość mapy** → **Ortofotomapa**



Kliknij **Analizy** → **Pomiary** → **Mierz powierzchnię**.



Zaznacz obris trawnika: klikaj po kolejnych narożnikach.



Zamknij kształt: kliknij ponownie pierwszy punkt albo kliknij dwukrotnie w ostatni.

Odczytaj wynik – należy przeliczyć jednostki które pokazuje pomiar na m²

Jeśli masz kilka oddzielnych trawników, zmierz każdy osobno i zsumuj wyniki.

Zaokrąglij do pełnych 10 m² (np. 167 → 170 m²) i wpisz do ankiety.

Co liczymy / czego nie liczymy

Liczymy: trawniki, rabaty, ogród warzywny, nieutwardzoną zielen przy domu.

Nie liczymy: domu, garażu, tarasu, chodników, podjazdów/kostki, dachów, pól uprawnych.

Potrzebujesz pomocy?

W razie trudności pomożemy na miejscu w Urzędzie Gminy Rutka-Tartak (w godzinach pracy urzędu).